

宗旨宗派不問

大好評につき
 期間延長

キャンペーン期間

本日5/31日
 より
 まで



おかげさまで15周年

今回限りのキャンペーン

最高15 期間中ご成約の方に、もれなく
万円分の「ありがとう」をプレゼント

1 選べるオプション (A~E)のどれでも **3点で15万円!!**

- A 蓮華台 ¥111,800
- B 墓石コーティング ¥73,000
- C 風防灯 ¥96,500
- D 免振棒ゲル付き ¥75,450 (1本)
- E お題目入りカロート ¥120,100

2 旅行券 商品券 または **最大15万円分!**
 商品券 or 旅行券 **15万円**

3 さらに

完売につき、区画を追加しました

樹木葬 4人用	樹木葬 一般墓	樹木葬 ガラス墓
<p>先着3名様</p> <p>定価 ¥1,150,000~</p> <p>商品券 ¥15,000プレゼント</p>	<p>先着3名様</p> <p>定価 ¥1,734,300~</p> <p>15万円OFF</p> <p>¥1,584,300~</p>	<p>先着3名様</p> <p>定価 ¥2,079,200~</p> <p>15万円OFF</p> <p>¥1,929,200~</p>

※管理料・戒名彫刻別途。※樹木葬・0.6聖地は除きます。※他のキャンペーン特典との併用はできません。※CGはイメージです。



「お墓何でも出張相談会」開催

移転 引っ越し 生前 奥様方 承継 リフォーム 樹木葬 ご子息の居ない家庭

田舎のお墓じまい 無料相談会

場所 おおとりウイングス 1F 中央広場
住所/堺市西区鳳東町7-733

日時 令和8年 5月25日(月) 10:00~17:00まで

場所 アクロスモール泉北 A館1F エスカレーター下会場
住所/堺市南区原山台5-9-5

日時 令和8年 5月26日(火) 27日(水) 10:00~17:00まで

場所 株式会社加登 岸和田営業所
住所/〒596-0835 大阪府岸和田市流木町1544-4

日時 令和8年 5月15日(金)~17日(日) 10:00~17:00まで

予約優先制

事前にご来場日時をご予約頂いた方を優先させていただきます。

※本イベントは株式会社加登によるものです。おおとりウイングス様、アクロスモール泉北様へのお問い合わせはご遠慮ください。

ご子孫に受け継げる、永代供養付きの代々墓も好評受付中。

万一、将来代が途絶えても、園内の供養塔にて永代供養いたします。

E4地区

F3地区

墓地+墓石セット価格

92.77万円 (税込)

0.6 聖地

- 墓地代(永代使用料) 幅54×奥行90(cm)
- 巻石(青みかげ石本磨)
- 墓石(青みかげ石本磨)
- 風防灯一对
- 刻字一式(戒名は別途)
- 据付工事一式



墓地+墓石セット価格

105.89万円 (税込)

0.8 聖地

- 墓地代(永代使用料) 幅72×奥行90(cm)
- 巻石(青みかげ石本磨)
- 墓石(青みかげ石本磨)
- 風防灯一对
- 刻字一式(戒名は別途)
- 据付工事一式



墓地+墓石セット価格

147.01万円 (税込)

1.0 聖地

- 墓地代(永代使用料) 幅90×奥行90(cm)
- 巻石(青みかげ石本磨)
- 墓石(青みかげ石本磨)
- 風防灯一对
- 刻字一式(戒名は別途)
- 据付工事一式



墓地+墓石セット価格

171.38万円 (税込)

1.6 聖地

- 墓地代(永代使用料) 幅108×奥行120(cm)
- 巻石(青みかげ石本磨)
- 墓石(青みかげ石本磨)
- 風防灯一对
- 刻字一式(戒名は別途)
- 据付工事一式



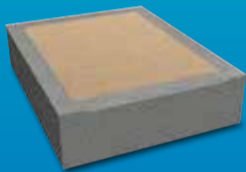
お子様の負担にならないよう墓地確保はいかがですか?

石碑の建立期限も無いので安心です

0.8 聖地

48.32万円 (税込)

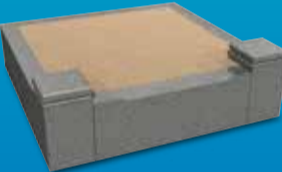
墓地代+巻石(境界石)付きでこの価格。



1.0 聖地

56.5万円 (税込)

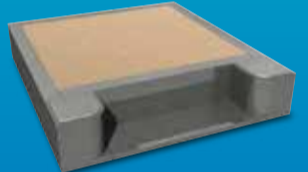
墓地代+巻石(境界石)付きでこの価格。



1.6 聖地

81.47万円 (税込)

墓地代+巻石(境界石)付きでこの価格。



家族構成に合わせてプランを選べる。

樹木葬



2名様用

65万円~

樹木葬大 (人数制限無し)

99.95万円~

※石碑を建てずに、53.8万円で樹木葬墓地の確保もできます。



無料送迎バス

泉北高速鉄道「光明池」駅下車、無料送迎バス専用ダイヤル0725-58-7988にお電話ください。
(霊園出発は午前9時~午後4時30分・水曜日運休)
改札を出て北側タクシー乗り場でお待ちください。霊園まで約5分。



【大阪泉北霊園概要】●経営・管理/宗教法人正等寺 ●総面積/約7,000m² ●施工/大林道路株式会社 ●施設・設備/管理事務所、休憩所、法要施設、ウッドデッキ、駐車場、トイレ、水道、防火水槽

お近くの **公営霊園** **寺院墓地** のご紹介も可能です。
お気軽に **ご相談** ください!!

ご見学のご予約・ご相談はコチラまで。

0120-968-499

受付時間 午前9時~午後6時 定休日 水曜(盆彼岸・祝日は営業)、年末年始

大阪泉北霊園

〒594-0051 大阪府和泉市東阪本町500

Webはこちら



宗旨・宗派は問いません。

チラシ有効期限: 2026年11月末日まで

YS.2026.05

