

まずは  
お気軽に

年末年始はご家族で「お墓ごと」考えてみませんか!?

## 資料請求キャンペーン

樹木葬

永代  
供養墓ペットと入れる  
お墓・樹木葬田舎のお墓じまい・  
お墓の引越し

等々がよくわかる資料をお送りします。

2027年1月12日(月・祝)までの資料請求で

## 特典①

資料請求でもれなく

加登オリジナル  
エンディングノート  
プレゼント

## 特典②

## 来園予約要

資料請求後のご来園で

全国百貨店共通商品券

3,000円分

または

有名ブランド米

3kg

プレゼント



※初回来園者に限ります

さらに

## 特典③

ご成約時に必ずもらえる

豪華グルメカタログ引換券  
最大5万円分プレゼント

※一部対象外の区画(墓地)がございます。

## 資料の請求方法はこちら

## ☑ お電話で請求

☎072-794-2666

受付時間 午前9時～午後6時

定休日 水曜日、  
年末年始[12月28日(日)～1月5日(月)]

## ☑ WEBで請求

右記コードをスマホの  
カメラで読み取ってください。

## ☑ FAXで請求

A4 又は B5 用紙に

お名前 ご住所 お電話番号 ご希望資料 をご記入の上、

☎072-794-0315 までご送信ください。

ご希望資料の記入例

- 樹木葬 ●永代供養墓 ●代々墓(一般墓) ●生前墓 ●ペットと入れるお墓  
●田舎のお墓じまいやお墓の引越し ●その他、お墓に関するご相談

## ☑ はがきで請求

右のはがきにご記入の上、ポストにご投函ください。

年末年始[12月28日(日)～1月5日(月)]は休業いたします。  
年内に資料をご希望の場合はお早めにご請求ください。※当霊園にはがきが到着するまでに数日要するため、資料の発送にお時間がかかる場合がございます。  
※年末年始期間中に到着した資料請求のご依頼については、1月6日以降の対応となる旨ご了承ください。

料金受取人払郵便

6 6 6 - 0 1 9 0

川西北局  
承認

0578

差出有効期間  
2027年10月  
末日まで

●切手不要●

[受取人]

兵庫県川西市東畦野長尾1-28

株式会社 加登 川西店  
川西中央霊園 管理事務所 行

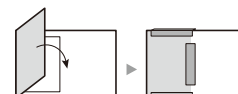
●ご希望の資料にチェックをお付けください。(複数選択可)

- ☐樹木葬 ☐永代供養墓  
☐代々墓(一般墓)  
☐生前墓 ☐ペットと入れるお墓  
☐田舎のお墓じまいやお墓の引越し  
☐その他、お墓に関するご相談

●質問事項等ございましたらご記入ください。

◎お手数ですが、下記必要事項をご記入ください

ふりがな	
お名前	年齢( )歳
ご住所	〒
お電話	- -

資料  
請求券  
U●個人データ保護のため右図の  
ように「谷折り線」より折り返して  
記入欄が隠れるようにテープ等  
で貼ってからご投函ください。

①谷折りする ②テープ等で貼る



要・事前予約

# 見学や相談をしたいけど、 「年末年始しか家族が揃わない」という方へ

## 年末年始もご対応します。

年末年始期間中の見学・ご相談 受付条件

1

必ず12月27日(土)17時までに電話予約をお願いします。

2

霊園管理事務所がお休みのため、12月28日(日)～1月5日(月)のご対応は「霊園見学」と「田舎の墓じまい・お墓の引越し相談」をご希望の方のみに限らせていただきます。



## 今、人気の樹木葬・永代供養墓 受付開始

先着順  
にて受付

### 樹木葬



- ご夫婦やご家族だけで入れる個別納骨。
- 将来の墓じまい費用が不要。
- 維持費不要。子孫に負担をかけません。
- 毎年、合同法要をいたします。

墓地・墓石セット **72.0万円～**



わたしとペットのための  
『アンドペット  
樹木葬』誕生。

安心1 将来の墓じまい不要

安心2 管理料が一切不要

Aタイプ

特別価格  
**48.08万円～**

Bタイプ

特別価格  
**68.75万円～**

Cタイプ

特別価格  
**115.22万円～**

個別  
プレート型

### 永代供養墓



プレートに家名や文字、イラスト等を彫刻できます。

こんな方におすすめ

- 跡継ぎがない
- 生前にお墓を確保しておきたい
- 予算を抑えたい

墓地・墓石セット

**26万円～**

川西中央霊園  
なら

## 田舎のお墓、そのまま持ち込み(移設)できます。



「田舎のお墓が遠くて…」という方必見



新しくお墓を  
建てないので  
費用が抑えられます。

今まで手を合わせてきた  
「思い入れのあるお墓」を  
継続利用できます。

移設に際して、  
お墓のクリーニング等も  
行っております。



田舎のお墓の確認も無料で行っております。まずはお気軽にお問い合わせください。

ご相談・資料請求  
お問合せ・ご予約は  
川西中央霊園  
まで

☎ **072-794-2666**

受付時間／午前9時～午後6時  
定休日／水曜(盆彼岸・祝日は営業) 年末年始



ご予約・資料請求  
HPからも可能です



能勢電鉄「一の鳥居」駅から  
墓参用 **無料送迎バス** 運行  
ご見学の方も、ご利用ください。  
お電話頂ければ、約5分で到着いたします。  
【運行時間】AM9時～PM5時 ※祝日を除く水曜日運休



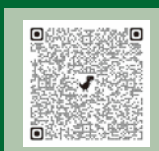
現地  
見学も  
受付中

電車乗り継ぎ案内

■JR宝塚線ご利用の場合  
「尼崎」駅からお越しの場合「川西池田」駅で下車、連絡通路徒歩5分で「川西能勢口」駅へ。能勢電鉄「一の鳥居」駅で下車。  
◎所要時間:「尼崎」駅より約30分

■阪急宝塚線ご利用の場合  
「豊中」駅・「宝塚」駅からお越しの場合「川西能勢口」駅で乗換、能勢電鉄「一の鳥居」駅で下車。  
◎所要時間:「豊中」駅より約22分  
「宝塚」駅より約29分

川西中央霊園  
google map



【川西中央霊園】〒666-0117 兵庫県川西市東畦野長尾1-28  
【川西中央霊園概要】●運営・管理／宗教法人月光寺 ●許可番号／兵庫県指令第1号の64  
●総面積／約100,000㎡ ●総区画数／8,000区画 ●使用聖地／0.8聖地より ●施工／株式会社吉田組 ●施設・設備／永代供養墓、法要室、管理事務所、休憩所、トイレ、防火水槽、駐車場  
チラシ有効期限：2026年6月末日まで。 YS.2025.12 資料請求券 **U**