

豊かな日常

多くの古墳が点在する大阪府藤井寺市で、20年以上にわたって高齢者に安心の住まいを提供してきた介護付き有料老人ホーム「フィレンツェライフ青山」。その名前通り、イタリアから輸入した建材

ホーム

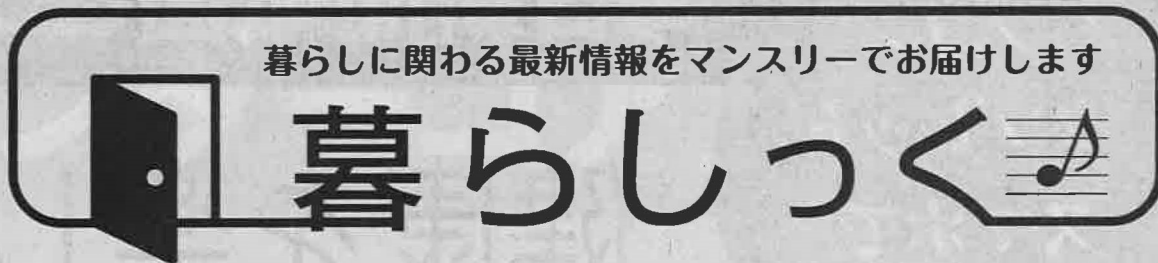
「安心」の一つが、16の診療科を持つ青山病院が隣接していることだ。通院や診療の負担が軽減されるうえ、急病時にも内線でも連絡がとれるため、迅速な対応が可能。病院の医師がホームのレストラ



く、参加したみんなが仲間になれることを学んだからです。団地は高齢化が進んでいると指摘されてきました。でも、新しいカタチの賃貸のご提供が拡大していくにつれ、新たな若い層の居場所になりつつあるのを実感しています。

DIY 関西」で検索

暮らしに関わる最新情報をマンスリーでお届けします



お墓のプロフェッショナル「加登」

そのまま放置されてしまってお墓も増えている。そんな状況を改めたいと「お墓主義宣言」を掲げ、永代供養付きの霊園に力を入れているのが「加登」(大阪市淀川区)だ。

同社は年間2000基以上の墓石を建立するほか、寺院のコンサルティングや、区画数8000という大型霊園、完全バリアフリーの霊園のプロデュースから分譲・管理代行ま



広々としたはびきの中央霊園

では、家族がいなくなったたり連絡がとれなくなったたりして無縁になった場合、お墓とともに遺骨も撤去されることが多い。

同社が永代供養システムに力を入れるのは、残された家族が通いやすい霊園にいつまでも手を合わせる場所を確保することで、お墓を大切に先祖を敬う気持ちを持ち続けてもらい、日本のお墓文化を後世に守り伝えることだ。

同供養を行う。永代供養ができるのは川西中央霊園(兵庫県川西市)、はびきの中央霊園(大阪府羽曳野市)、大阪泉北霊園(同和泉市)、四条畷霊園(同四條畷市)、明治の森霊園(同茨木市)。

永代供養のほか、お墓の移転・修理、霊園・墓地などについての問い合わせ、資料請求は0120-01-9999へ。エンディングノートをプレゼントする。

永代供養付きの安心

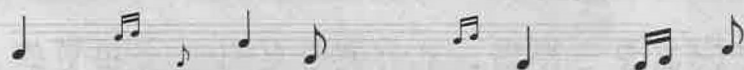
子どもが都会に出て生活基盤を築いたため、両親の死後、田舎の実家が空き家になるケースが増加。同時に、先祖代々のお墓を撤去する「墓じまい」や、

子どもが都会に出て生活基盤を築いたため、両親の死後、田舎の実家が空き家になるケースが増加。同時に、先祖代々のお墓を撤去する「墓じまい」や、

先祖敬う場所いつまでも、5霊園で提供

地に遺骨を埋葬した後、周辺の樹木を墓標として用いる「樹木葬」などの人気が高まっている。しかし、多くの所で、三十三回忌などをめぐりにお骨は合葬墓へ合祀されるとい

地に遺骨を埋葬した後、周辺の樹木を墓標として用いる「樹木葬」などの人気が高まっている。しかし、多くの所で、三十三回忌などをめぐりにお骨は合葬墓へ合祀されるとい



いつが建て時?

増税前は狙い目かも